



„Vorlaufkurs“

2021/22

→ Schukis 22/23



# Was ist ein Vorlaufkurs?

- Spielerische Sprachförderung für Kinder nichtdeutscher Herkunftssprache
- Unterstützung für alle Kinder, die bei der Anmeldung zur Einschulung über keine ausreichenden Deutschkenntnisse verfügen

## Ziel:

altersgemäße Grundlagen

in der **deutschen Sprache**

bis zur Einschulung erlernen!

Eine große Chance für die Kind!

# Was wird im Vorlaufkurs gemacht?

„Deutsch für den Schulstart“ + zusätzlichen Materialien:

→ Kindgemäßes Programm

zum Erlernen und Fördern von...

...phonologischer Bewusstheit (Reime, Silben)

...Wortschatz

...Grammatik (Satzbau, Artikel, Pluralbildung etc.)

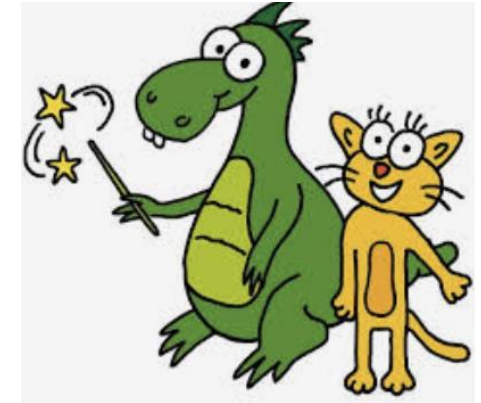
...Erzählen

...Verstehen

... mathematischen Basiskompetenzen

... allgemeine Basiskompetenzen

... Regelverhalten/soziale Kompetenzen



# Für wen ist der Vorlaufkurs?

Kindergartenkinder im letzten Kindergartenjahr, die ...

... Deutsch nicht als Muttersprache haben  
und wenig Deutsch sprechen und verstehen können.

# Für wen ist der Vorlaufkurs?

Kinder, die ...

... im **Sprachstand**

noch wenig Deutsch sprechen und verstehen konnten.

... die von den KiTas empfohlen wurden.



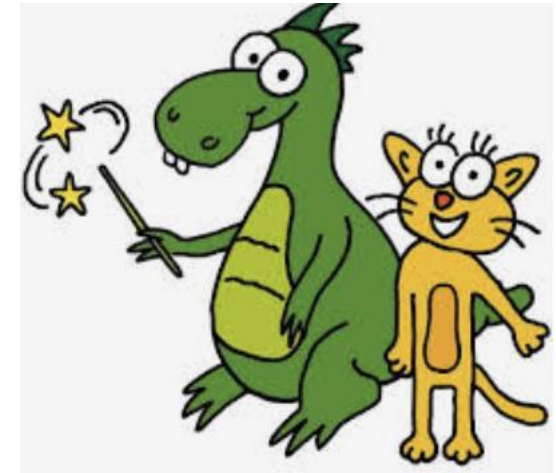
# Für wen ist der Vorlaufkurs?

Kinder, die ...

... in der **Diagnostik**

„Deutsch für den Schulstart“

sprachlich noch wenige Aufgaben  
gut lösen konnten.



# Wie wird der Vorlaufkurs organisiert?

## Wann?

Beginn nach den hessischen Schulherbstferien (ab dem 26.10.2021)

## Wie (oft)?

3 Gruppen mit ca. 10-12 Kindern (nach Sprachstand eingeteilt → Diagnostik)

**1x die Woche, 4 Schulstunden (7.50 – 11.30 Uhr) → Schultag erleben!**

2 Lehrkräfte pro Gruppe

## Wo?

Räumlichkeiten der FES

# Möglicher Tagesablauf

Zeit	Phase	Mögliche Inhalte
07.50 Uhr – 08.30 Uhr	<b>Corona-Selbsttests</b>	
08.30 Uhr – 08.50 Uhr	Ritualisierter Morgen	<i>Begrüßung/Begrüßungslied</i> <i>Erzählen</i> <i>Gemeinsame Rituale</i>
08.50 Uhr – 09.10 Uhr	Arbeitsphase	<i>Sprachspiele oder ähnliches</i>
09.10 Uhr – 09.20 Uhr	Bewegungs-/ Konzentrationspause	<i>Bewegungs-/ Konzentrationsspiele; Konzentrations-/ Entspannungsübungen etc.</i>
09.20 Uhr – 09.40 Uhr	Frühstückspause	<i>Gemeinsames Frühstück</i> <i>Vorlesen</i> <i>Entspannungsmusik</i>
09.40 Uhr – 10 Uhr	Pause	<i>Draußen spielen</i>
10.00 Uhr – 10.30 Uhr	Arbeitsphase	<i>Sprachspiele oder ähnliches</i>
10.30 Uhr – 10.40 Uhr	Bewegungs-/ Konzentrationspause	<i>Bewegungs-/ Konzentrationsspiele; Konzentrations-/ Entspannungsübungen etc.</i>
10.40 Uhr – 11.10 Uhr	Arbeits-/Kreativphase	<i>Malen; Basteln etc.</i>
11.10 Uhr – 11.30 Uhr	Aufräumen	<i>Gemeinsames Aufräumen;</i> <i>Ritualisierter Abschied (z.B. gemeinsames Singen)</i>



- Alle Kinder müssen morgens **pünktlich um 7.50 Uhr zur Schule gebracht** werden
- Die Kinder, die KiTas besuchen, welche fußläufig zu erreichen sind (Birkenallee, Bornhagen, Abenteuerland), können um ca.11.30 Uhr (ggf. etwas früher) von einer Lehrkraft dorthin zurückgebracht werden.
- Die Kinder, die andere KiTas besuchen, müssen **pünktlich** um 11.30 Uhr wieder an der Schule abgeholt werden!
- Corona-Selbsttest für Kinder ab 6 Jahren; für alle anderen Kinder ratsam!
  - Einverständniserklärung (kam bereits per Post mit der Einladung zur VOK-Testung)

**Der Vorlaufkurs ist für das Schuljahr 2021/22 verpflichtend!**

**Die Eltern müssen die Teilnahme des Kindes am Vorlaufkurs organisieren.**

# Wer leitet die Vorlaufkurse?

Lehrkräfte der Friedrich-Ebert-Schule:

- Frau Koch
- Frau Schimmelpfeng
- Frau Schmidt
- Frau Stippler
- Frau Taschner
- Frau Textor

# Was wird im Vorlaufkurs gemacht?

Deutsch sprechen

Spiele spielen

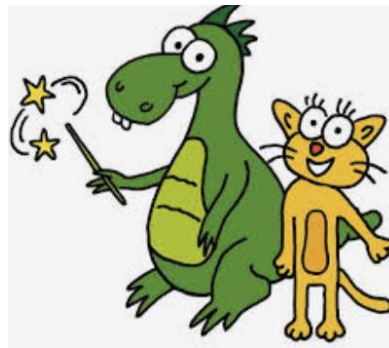
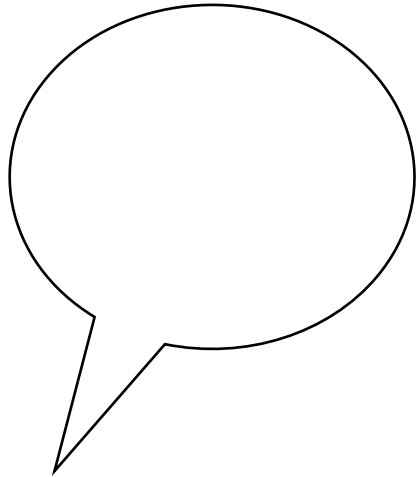
Vorlesen

Geschichten erzählen/nacherzählen

Reime sprechen

Lieder singen

(...)



# Welche Materialien benötigen die Kinder?

Schnellhefter (Mappe)



Mäppchen mit: Buntstiften, Radiergummi, Kleber, Schere



Frühstück, zuckerfreies Getränk



Hausschuhe



# Absage



Da der Vorlaufkurs verpflichtend ist, müssen die Eltern die Kinder bei Krankheit/Abwesenheit **abmelden!**

## Wie?

→ über das Sekretariat (Telefon)

→ oder über die Lehrkraft (E-Mail,

SMS etc.) → wird per Elternpost am 1. Vorlaufkurstag ausgegeben!!!



# Kontakt Daten der Schule

Friedrich-Ebert-Schule

Akazienallee 23

34225 Baunatal

**Telefon:** 0561/949 99 50

**Anrufbeantworter Krankmeldung:** 0561/58580950

**Email:** [poststelle@gs.baunatal.schulverwaltung.hessen.de](mailto:poststelle@gs.baunatal.schulverwaltung.hessen.de)

